

# PP-V BACKING FLANGE

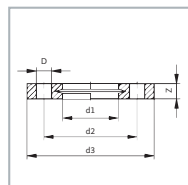
## FOR SOCKET SYSTEMS METRIC



### MODEL

- full-plastic flange: polypropylene glass-fibre reinforced (30%)
- V-groove to ensure an evenly distribution of the force when mounting
- connecting dimension: ISO 7005, EN 1092, DIN 2501
- bolt circle PN10
- suitable for socket- and butt fusion systems
- UV-resistant
- high chemical resistance

**V-L Van de Lande**



ART.CODE	Dia	DN	d1	d2	d3	Z	NxD	PN	QUANTITY
9.72.020*	20	15	28	65	95	16	4x14	16	1
9.72.025*	25	20	34	75	105	17	4x14	16	1
9.72.032*	32	25	42	85	115	18	4x14	16	1
9.72.040*	40	32	51	100	140	20	4x18	16	1
9.72.050*	50	40	62	110	150	22	4x18	16	1
9.72.063*	63	50	78	125	165	24	4x18	16	1
9.72.075*	75	65	92	145	185	26	4x18	16	1
9.72.090	90	80	110	160	200	27	8x18	16	1
9.72.110	110	100	133	180	220	28	8x18	16	1
9.72.140	140	125	167	210	250	30	8x18	16	1
9.72.160	160	150	190	241	285	32	8x22	16	1
9.72.200	200	200	226	297	340	34	8x22	16	1
9.72.225	225	200	250	297	340	34	8x22	16	1
9.72.250	250	250	277	350	395	38	8x22	16	1
9.72.280	280	250	310	350	395	38	12x22	16	1
9.72.315	315	300	348	400	445	42	12x22	16	1
9.72.355	355	350	388	460	515	46	16x22	10	1
9.72.400	400	400	442	515	574	50	16x26	10	1

Lissenveld 1

4941 VK Raamsdonksveer

The Netherlands

t +31 (0)162 51 60 00

f +31 (0)162 52 14 17

info@vandelande.com

www.vandelande.com

\*Suitable for socket- and buttfusion systems

# PP-V FLENS

## FOR SOCKET SYSTEMS METRIC



### Standardization and certification

ART.CODE	NEN-EN 1092-1 SIZEGROUP PN10	ISO 1452-3 SI- ZEGROUP PN10 + PN16	ISO 15493 Table B.6	DIN 2501 SIZEGROUP PN10	DIN 2536 SIZEGROUP PN10	ASME B16.5	SUITABLE FOR PE BUT FUSION	SUITABLE FOR PE SOCKET FUSION
9.72.020	• <sup>1)</sup>	•	•	• <sup>1)</sup>	•		•	•
9.72.025	• <sup>1)</sup>	•	•	• <sup>1)</sup>	•		•	•
9.72.032	• <sup>1)</sup>	•	•	• <sup>1)</sup>	•		•	•
9.72.040	• <sup>1)</sup>	•	•	• <sup>1)</sup>	•		•	•
9.72.050	• <sup>1)</sup>	•	•	• <sup>1)</sup>	•		•	•
9.72.063	• <sup>1)</sup>	•	•	• <sup>1)</sup>	•		•	•
9.72.075	• <sup>1)</sup>	•	•	• <sup>1)</sup>	•		•	•
9.72.090	• <sup>1)</sup>	•	•	• <sup>1)</sup>	•			•
9.72.110	• <sup>1)</sup>	•	•	• <sup>1)</sup>	•			•
9.72.140	• <sup>1)</sup>	•	•	• <sup>1)</sup>	•			•
9.72.160	• <sup>1)</sup>	•	•	• <sup>1)</sup>	•			•
9.72.200	• <sup>1)</sup>		• <sup>1)</sup>	• <sup>1)</sup>				•
9.72.225	• <sup>1)</sup>		•	• <sup>1)</sup>	•			•
9.72.250			•	• <sup>1)</sup>				•
9.72.280	• <sup>1)</sup>		•	• <sup>1)</sup>	•			•
9.72.315	• <sup>1)</sup>		•	• <sup>1)</sup>	•			•
9.72.355	• <sup>1)</sup>		•	• <sup>1)</sup>				•
9.72.400	• <sup>1)</sup>		•	• <sup>1)</sup>				•

• <sup>1)</sup> Bore diameter d1 adapted for use with PVC-U; for diameter see table.